

**APRENDER A VIVIR:**

**ESCUELA DE PACIENTES  
CON CÁNCER DE PULMÓN**

# TRATAMIENTO LOCAL: RADIOTERAPIA

---

Dra. SARA PEDRAZA

ONCOLOGÍA RADIOTERÁPICA

HOSPITAL UNIVERSITARIO 12 DE OCTUBRE

Co-organizadores:

---



# RADIOTERAPIA



# RADIOTERAPIA

- ❖ La radioterapia es el uso de la radiación para tratar de manera **segura y eficaz** el cáncer y otras enfermedades.
- ❖ Alrededor de **dos tercios** de los pacientes con cáncer reciben radioterapia como parte de su tratamiento.
- ❖ Los **oncólogos radioterápicos** son los médicos capacitados para usar este tratamiento.

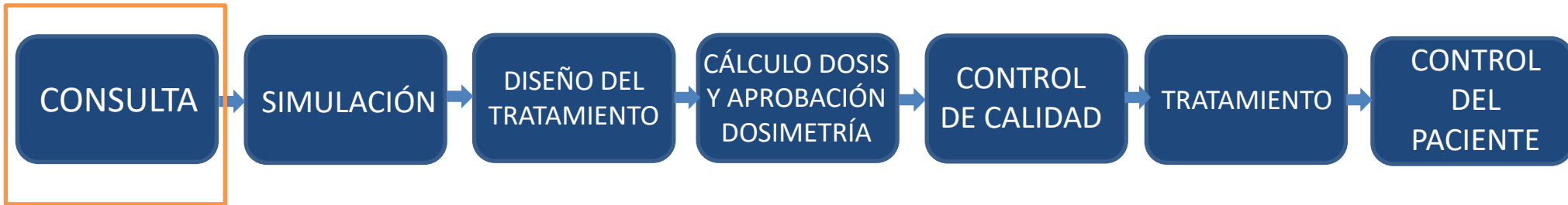


# RADIOTERAPIA: ¿CÓMO FUNCIONA?

- ❖ La radioterapia daña el ADN de las células cancerosas provocando su capacidad de reproducción y provocando la muerte celular.
- ❖ Las células normales pueden verse afectadas pero son capaces de repararse a si mismas mientras que las células cancerosas no pueden.



# RADIOTERAPIA: PROCESO PLANIFICACIÓN

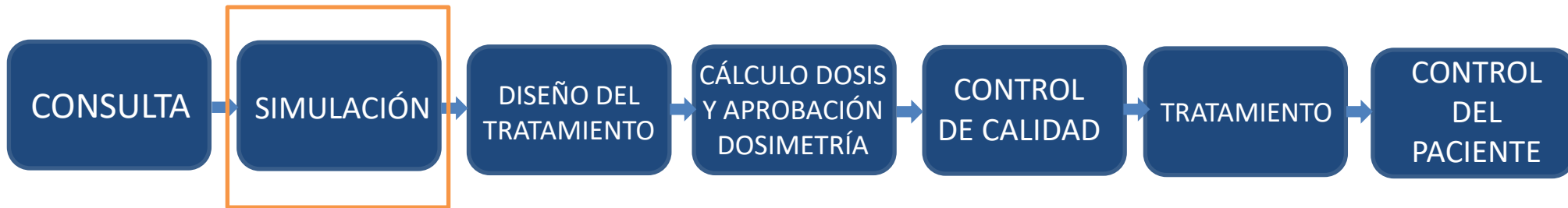


## MÉDICO

- Valoración integral paciente
- Decisión tratamiento
- Coordinación con resto del equipo (oncología médica, cirujanos)



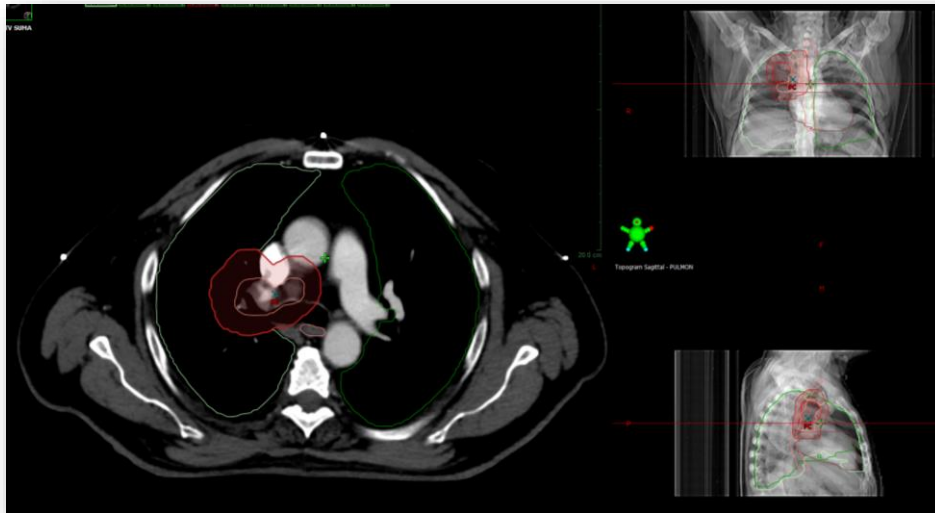
# RADIOTERAPIA: PROCESO PLANIFICACIÓN



- Adquisición imagen (TC, PET/TC, RM) en posición de tratamiento.
- Inmovilizadores.
- Tatuajes.



# RADIOTERAPIA: PROCESO PLANIFICACIÓN

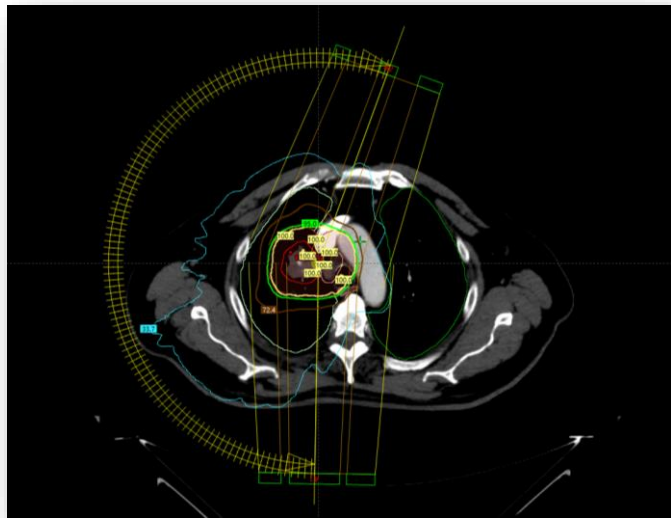
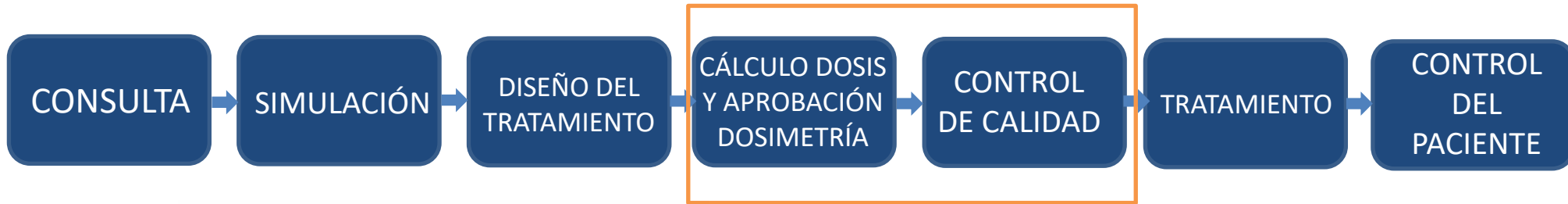


**Médico**

**Técnico Contornos**



# RADIOTERAPIA: PROCESO PLANIFICACIÓN



**Radiofísico**

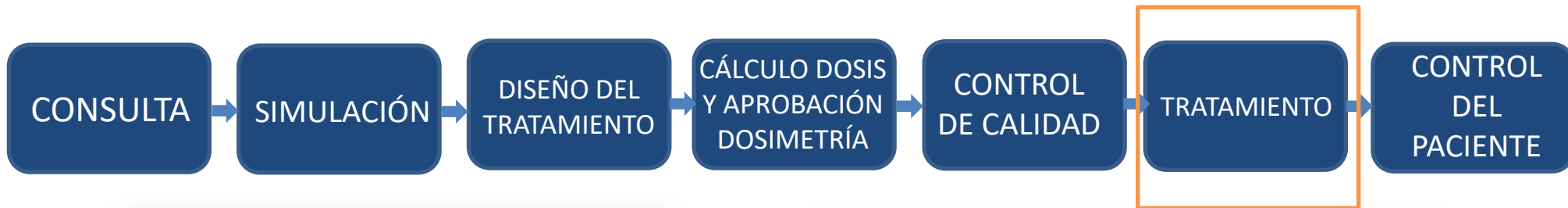
**Dosimetrista**

**Médico**

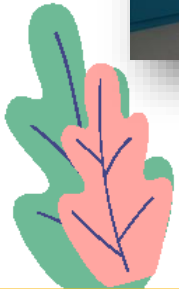




# RADIOTERAPIA: PROCESO PLANIFICACIÓN



Técnico  
Médico



# RADIOTERAPIA: PROCESO PLANIFICACIÓN

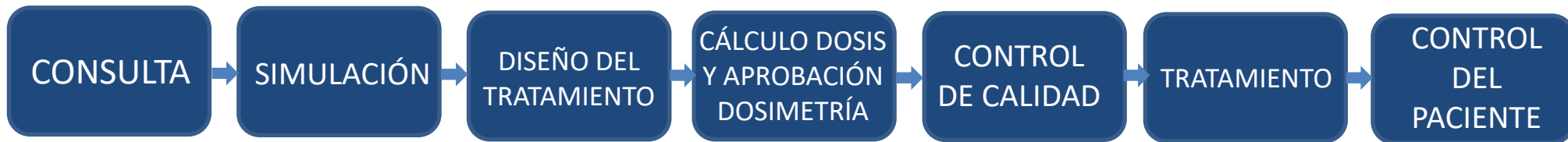


**Médico**

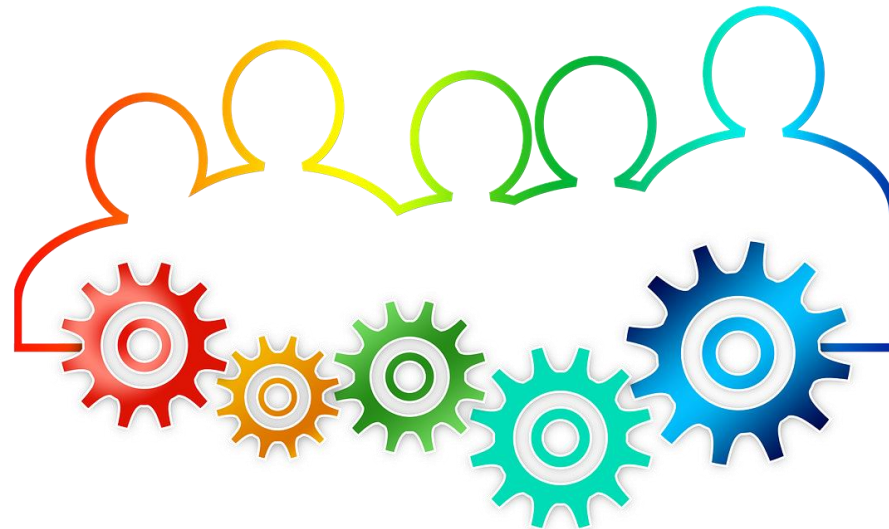
**Enfermera**



# RADIOTERAPIA: PROCESO PLANIFICACIÓN

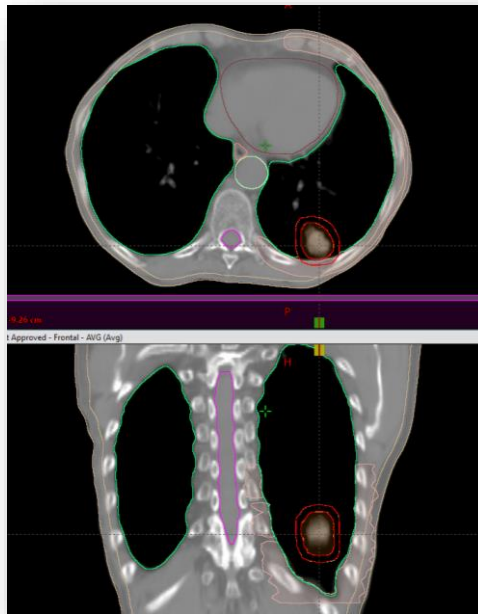


**Oncólogo Radioterápico + Radiofísico + Técnico Contornos + Dosimetrista + Técnico Unidad**



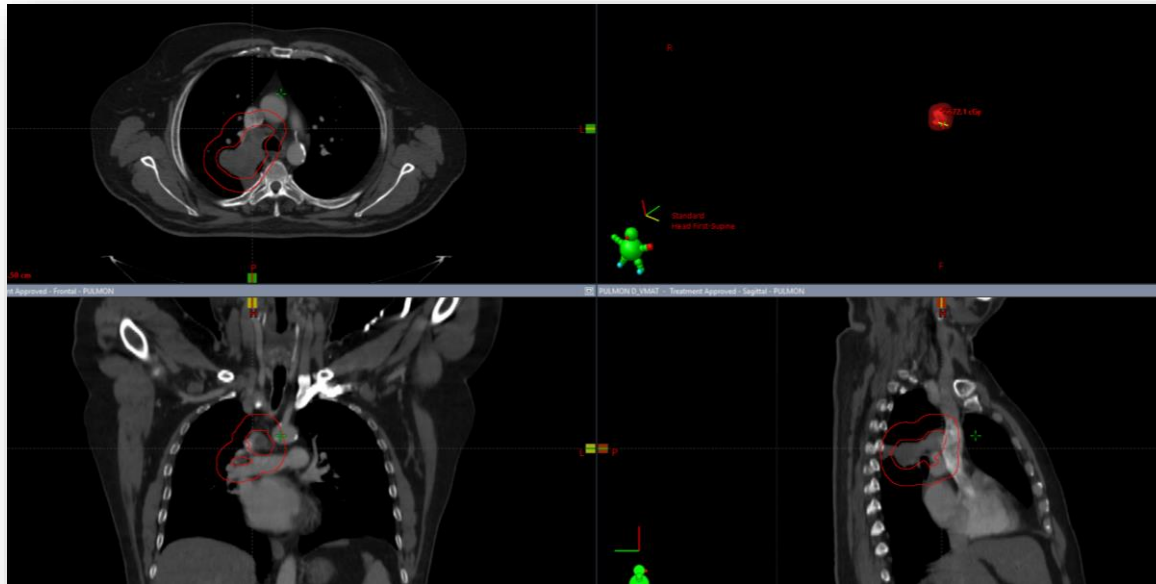
# RADIOTERAPIA EN EL CÁNCER DE PULMÓN

## ESTADIOS INICIALES



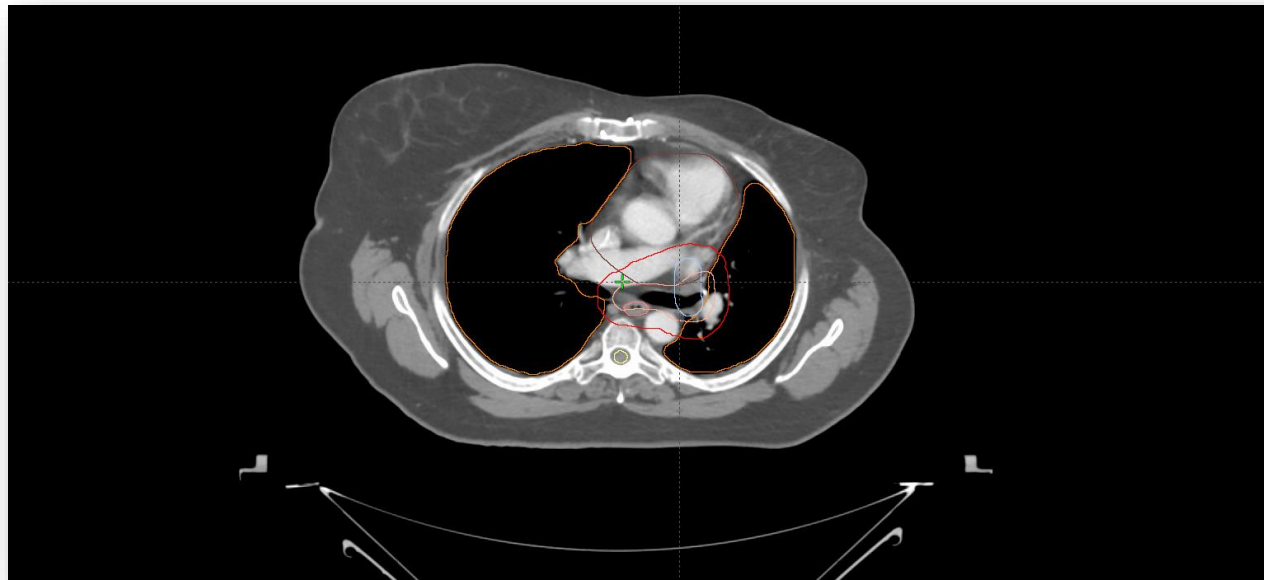
# RADIOTERAPIA EN EL CÁNCER DE PULMÓN

ESTADIOS AVANZADOS: PACIENTE OPERABLE  
NEOADYUVANTE



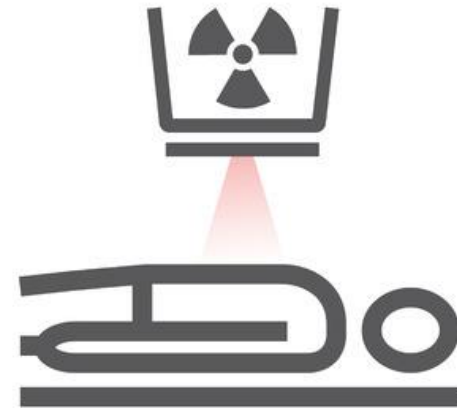
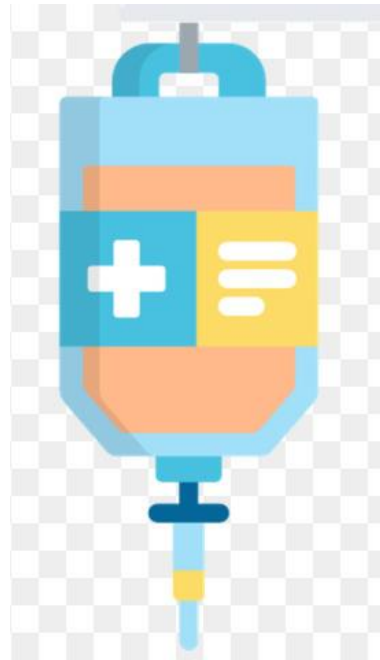
# RADIOTERAPIA EN EL CÁNCER DE PULMÓN

ESTADIOS AVANZADOS: PACIENTE OPERABLE  
ADYUVANTE



# RADIOTERAPIA EN EL CÁNCER DE PULMÓN

ESTADIOS AVANZADOS: PACIENTES INOPERABLES



# RADIOTERAPIA EN EL CÁNCER DE PULMÓN

## RADIOTERAPIA PALIATIVA

- ❖ Metástasis cerebrales
- ❖ Compresión medular
- ❖ Metástasis óseas dolorosas
- ❖ Síndrome vena cava
- ❖ Disnea
- ❖ Tos
- ❖ Hemoptisis





# RADIOTERAPIA: EFECTOS SECUNDARIOS

- ❖ Los efectos secundarios durante el tratamiento son variables y dependen del campo, sesiones, concomitancia, paciente.
- ❖ La mayoría ocurren a partir de la 2-3ª semana del tratamiento.
- ❖ GENERALES: astenia.
- ❖ LOCALES: esofagitis, neumonitis.
- ❖ Otros: caída pelo, irritación piel.



# CONCLUSIONES

- ❖ El tratamiento radioterápico es una modalidad para el tratamiento del cáncer de pulmón.
- ❖ Se realiza como tratamiento exclusivo o en combinación con otros tratamientos.
- ❖ Es un tratamiento individualizado y complejo en la planificación, con efectos secundarios generalmente manejables en la consulta.
- ❖ Es un tratamiento seguro.



# GRACIAS

---

Dra. SARA PEDRAZA

ONCOLOGÍA RADIOTERÁPICA

HOSPITAL UNIVERSITARIO 12 DE OCTUBRE

Co-organizadores:

---

