



ESCUELA PARA PACIENTES CON CÁNCER DE MAMA

PRESENTACIÓN DE PROGRAMAS & RECURSOS



Sagrario Alegre Alonso

Coordinadora

Hospital 12 de Octubre

COLABORADORES



ORGANIZADO POR



INTRODUCCIÓN

DESDE HACE MÁS DE 65 AÑOS LIDERAMOS LA LUCHA
CONTRA EL CÁNCER
CON UN ÚNICO OBJETIVO:

“Trabajamos unidos para educar en salud, apoyar y acompañar a las personas enfermas y sus familias, y financiar proyectos de investigación que permitirán un mejor diagnóstico y tratamiento del cáncer”.



ESCUELA PARA PACIENTES CON CÁNCER DE MAMA

Abordamos el cáncer desde un enfoque integral



INFORMAR Y CONCIENCIAR

Cómo prevenir el
cáncer
El 40% de los
cánceres
se podrían prevenir



APOYAR Y ACOMPAÑAR

A pacientes y familiares
durante todo el proceso
de la enfermedad



IMPULSAR LA INVESTIGACIÓN

“Somos la entidad privada que
más fondos destina a la
investigación”

Más de 90 millones €
comprometidos en proyectos
de investigación.



ESCUELA PARA PACIENTES CON CÁNCER DE MAMA



Atención psicológica

- Atención psicológica:
 - Pacientes y familiares.
 - En cualquier fase de la enfermedad (diagnóstico hasta duelo).
 - Intervención individual y grupal.
- Atención psicológica infanto-juvenil.
- Programa Activa tu Mente.

Atención
psicológica



ESCUELA PARA PACIENTES CON CÁNCER DE MAMA



Atención social

- Ayudas económicas: Comité de ayudas.
- Proyecto regala vida.
- Recursos técnicos.
- Residencia.
- Programa de orientación laboral.
- Información y gestión de recursos sociales (Adm. Pública, entidades, ONG, otras sedes).

Atención
social



ESCUELA PARA PACIENTES CON CÁNCER DE MAMA



Atención dirigida al bienestar físico

ENTRADA AL
PROGRAMA
(PREVIA
AUTORIZACIÓN
MÉDICA)

VALORACIÓN
INICIAL
PRESENCIAL

16 SESIONES GRUALES ONLINE:

- **SESIONES SEMANALES** → 8 SEMANAS
- **DURACIÓN** SESIONES: 60 MIN
- **OBJETIVO:** mejorar la capacidad cardiovascular de los pacientes y reducir efectos secundarios de los tratamientos.
- El programa será completamente **INDIVIDUALIZADO y ADAPTADO** a las necesidades de cada paciente

VALORACIÓN
FINAL PRESENCIAL

SESIÓN DE
SEGUIMIENTO
3 MESES



ESCUELA PARA PACIENTES CON CÁNCER DE MAMA

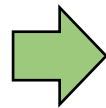


Fisioterapia

ENTRADA AL PROGRAMA
(PREVIA AUTORIZACIÓN
MÉDICA)



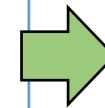
VALORACIÓN
INICIAL
PRESENCIAL



6 SESIONES GRUPALES ONLINE:

Objetivos:

- ✓ **Disminuir** las consecuencias físicas derivadas del proceso oncológico relacionadas con el **dolor**, la reducción de la **tolerancia ante esfuerzos**, las alteraciones del **movimiento**, las alteraciones **vasculares y linfáticas** y de la **función pulmonar**, así como las disfunciones en el **suelo pélvico**.
- ✓ **Fomentar el conocimiento** de los diferentes tipos de **mecanismos de dolor**.
- ✓ **Asesorar** sobre los factores clave relacionados con la **prevención y actuación ante consecuencias físicas reales y/o potenciales** del paciente oncológico.
- ✓ **Optimizar** la **capacidad funcional** y **mejorar** la **calidad de vida**.
- ✓ **Integrar los conocimientos adquiridos** en las **actividades de la vida diaria**.



VALORAR
DERIVACIÓN A
EJERCICIO FÍSICO



VALORACIÓN
FINAL PRESENCIAL



SEGUIMIENTO
PRESENCIAL 3
MESES



ESCUELA PARA PACIENTES CON CÁNCER DE MAMA



Residencia oncológica temporal



Pacientes y familiares de fuera de Madrid. Requisito: venir acompañado



Previa valoración social.



16 habitaciones adultos / acompañante



4 habitaciones niños / acompañantes



ESCUELA PARA PACIENTES CON CÁNCER DE MAMA

Situación actual. Año 2021:

Cada día nos ponemos al servicio de las personas que nos necesitan.

9.288

PACIENTES Y FAMILIARES ATENDIDOS
POR PROFESIONALES PRESENCIAL /
ONLINE

1.691

VOLUNTARIOS CON ACTIVIDAD
CONTINUADA (670 EN
HOSPITALES)

34

HOSPITALES EN LOS
QUE ESTAMOS
PRESENTES A
TRAVES DE NUESTRO
VOLUNTARIADO

50.565

PACIENTES Y FAMILIARES
ATENDIDOS POR
VOLUNTARIOS EN
HOSPITALES



ESCUELA PARA PACIENTES CON CÁNCER DE MAMA

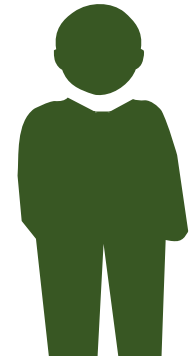
¿Por qué es necesario investigar en cáncer?

**CADA AÑO SE
DIAGNOSTICAN :
228.482**

Desarrollarán cáncer en España



1 de cada 3 mujeres



+ de 1.500.000 españoles**

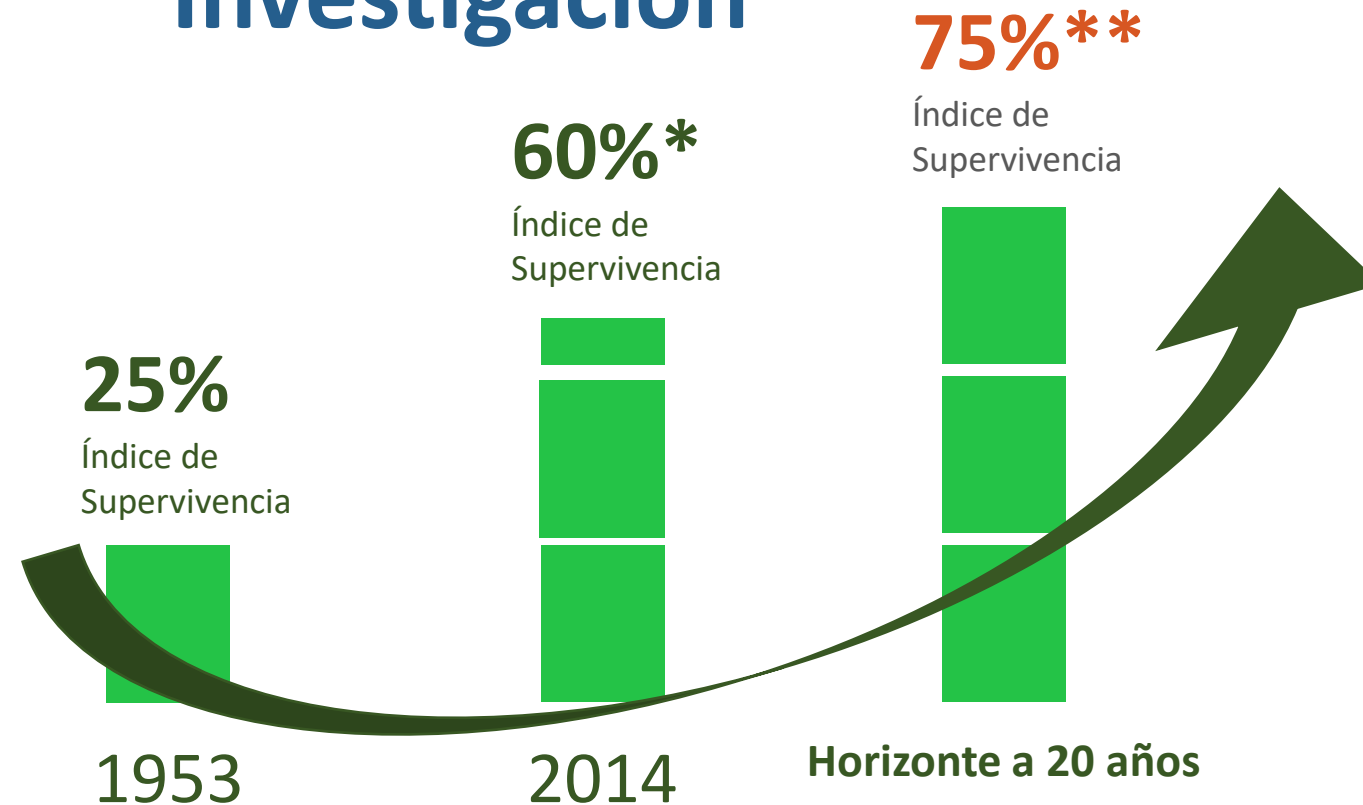
+ de 1.500.000 españoles**



ESCUELA PARA PACIENTES CON CÁNCER DE MAMA

Investigación

Gracias a la investigación muchas personas superan la enfermedad



ESCUELA PARA PACIENTES CON CÁNCER DE MAMA

VOLUNTARIADO **AECC**

: Programa voluntariado en hospitales



El programa nace en 1989 en el Hospital 12 de Octubre.



Actualmente la AECC está presentes con dicho programa en 34 hospitales de la Comunidad de Madrid.



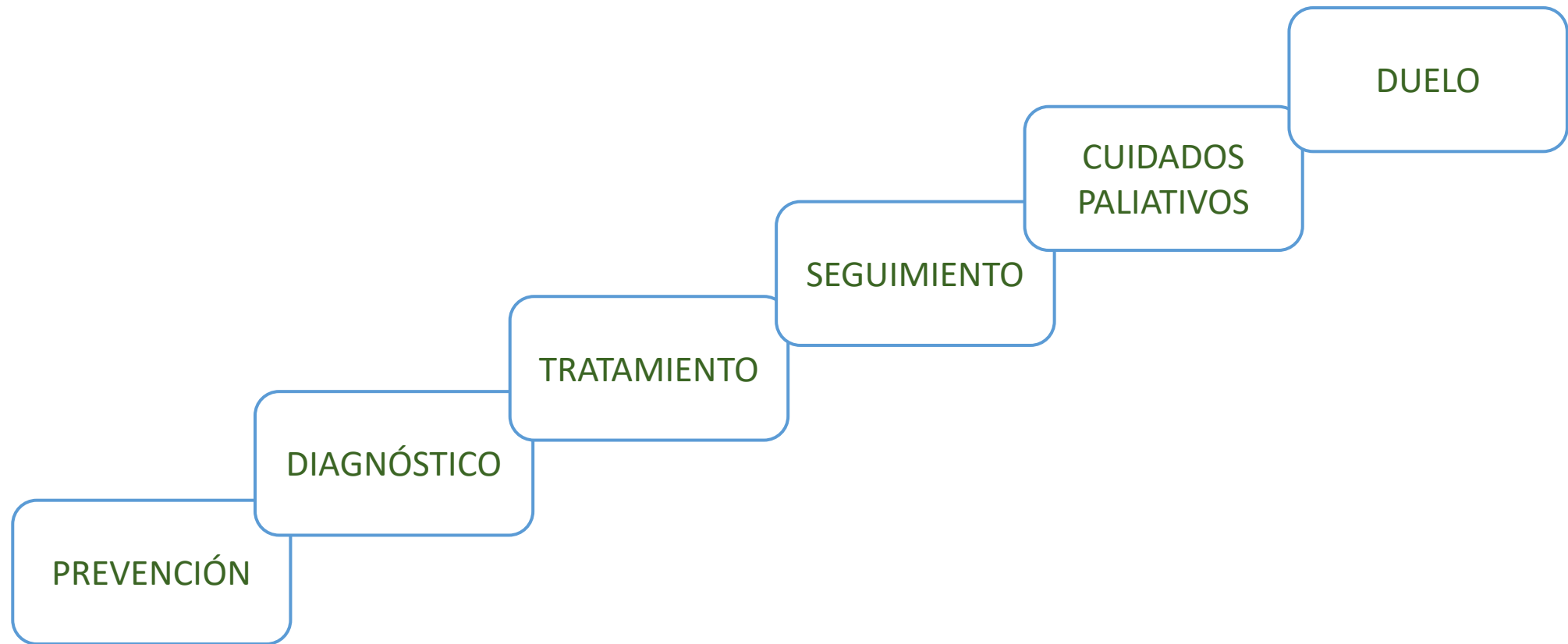
Contamos con un equipo experimentado de coordinadores y más de 650 voluntarios destinado en hospitales.



ESCUELA PARA PACIENTES CON CÁNCER DE MAMA

VOLUNTARIADO
AECC

: Acompañamos en todas las fases de la enfermedad



ESCUELA PARA PACIENTES CON CÁNCER DE MAMA

VOLUNTARIADO AECC

: Funciones del voluntario hospitalario.



- ✓ Acompañamiento al paciente de cáncer y al familiar de manera presencial y/o online
- ✓ Facilitar el desahogo emocional.
- ✓ Favorecer el descanso físico y emocional del cuidador principal
- ✓ Detección de necesidades, información de los recursos del hospital y la AECC y derivación al coordinador en caso necesario.
- ✓ Prevenir situaciones de soledad y aislamiento
- ✓ Guía hospitalario.
- ✓ Realización de talleres y actividades de entretenimiento y animación
- ✓ Participación en las campañas de información y prevención de la AECC para la población general realizadas en los hospitales: día mundial contra el cáncer, día mundial contra el cáncer de colon, día mundial sin tabaco, día mundial contra el cáncer de mama.



ESCUELA PARA PACIENTES CON CÁNCER DE MAMA

VOLUNTARIADO AECC



VOLUNTARIADO DOMICILIO

Compañía en casa, en tu barrio o allí donde necesites acudir durante todo el proceso de enfermedad.

VOLUNTARIO PALIATIVOS

Apoyo y acompañamiento a los pacientes y a sus familiares cuidadores en una etapa de difícil afrontamiento que requiere unos cuidados y una atención multidisciplinaria e interdisciplinaria.

Otros dispositivos de acompañamiento presencial.

VOLUNTARIADO TESTIMONIAL

Un voluntario cuenta en primera persona su experiencia personal con la enfermedad aportando el sentir personal como paciente y cómo afecta el diagnóstico y proceso de cáncer al paciente y la familia, de la misma manera explica de forma práctica y didáctica los cuidados que pudieran derivarse del proceso oncológico.



ESCUELA PARA PACIENTES CON CÁNCER DE MAMA

VOLUNTARIADO AECC

AECC FRENTE A SOLEDAD NO DESEADA

Personas con cáncer
o familiares en situación
de soledad no deseada



Objetivos

- a. Identificar **beneficiarios** susceptibles de participar en el programa, determinar su itinerario y hacer un seguimiento de su evolución.
- b. Proporcionar al **beneficiario** apoyo emocional, vincularle con la comunidad y fomentar el desarrollo de actividades dirigidas a la participación social.
- c. Mantener informada a la **familia** de las características y del desarrollo del programa.
- d. Reclutar, formar y hacer seguimiento de los **voluntarios** específicos para el programa.
- e. Fomentar el uso de **nuevas tecnologías** para reducir la brecha y la barrera digital.





Muchas gracias

Sagrario Alegre

Hospital de día oncología médica

605 639 457 – sagrario.alegre@aecc.es

L-V: 8:00 – 15:00