

ESCUELA PARA  
PACIENTES CON  
**CÁNCER DE MAMA**

Sexualidad en  
la mujer  
con cáncer



Alba Bartolomé Mateos  
Médico Adjunto S. Obstetricia y Ginecología  
H. U. 12 de Octubre

COLABORADORES



ORGANIZADO POR



# ESCUELA PARA PACIENTES CON CÁNCER DE MAMA

**1. Sexualidad**

**2. Cómo afecta el cáncer**

**3. Cómo seguir disfrutando**



## **1. Sexualidad**

## **2. Cómo afecta el cáncer**

## **3. Cómo seguir disfrutando**





Orejas

Vista

Pechos

Boca

Besos

Gusto

Oído

Expresión

Género

Identidad

Relación

Vínculo

Afectividad

Deseo

Piel

Reproducción

Sexo

Placer

Comunicación

Intimidad

Orientación

Cuerpos

Genitales

Erotismo

Orgasmo

Coito

Atracción

Masaje

Ano

Vagina

Vulva

Caricias

Abrazos

Tacto

Olfato

# ESCUELA PARA PACIENTES CON CÁNCER DE MAMA

**1. Sexualidad**

**2. Cómo afecta el cáncer**

**3. Cómo seguir disfrutando**



# ESCUELA PARA PACIENTES CON CÁNCER

Dolor

Rabia

Miedo

Diagnóstico

Cáncer

Zonas  
erógenas

Autoestima

Tristeza

Entorno

Tratamiento

Cirugía

Imagen  
corporal

Inseguridad

Menopausia

Disminución  
deseo

Hormonoterapia

Radioterapia

Sensibilidad

Sequedad  
genital

Caída  
Pelo

Nauseas

Inmunoterapia

Cansancio

Quimioterapia

Mucositis

# ESCUELA PARA PACIENTES CON CÁNCER DE MAMA

Sexualidad  
previa  
Y  
Expectativas  
futuras

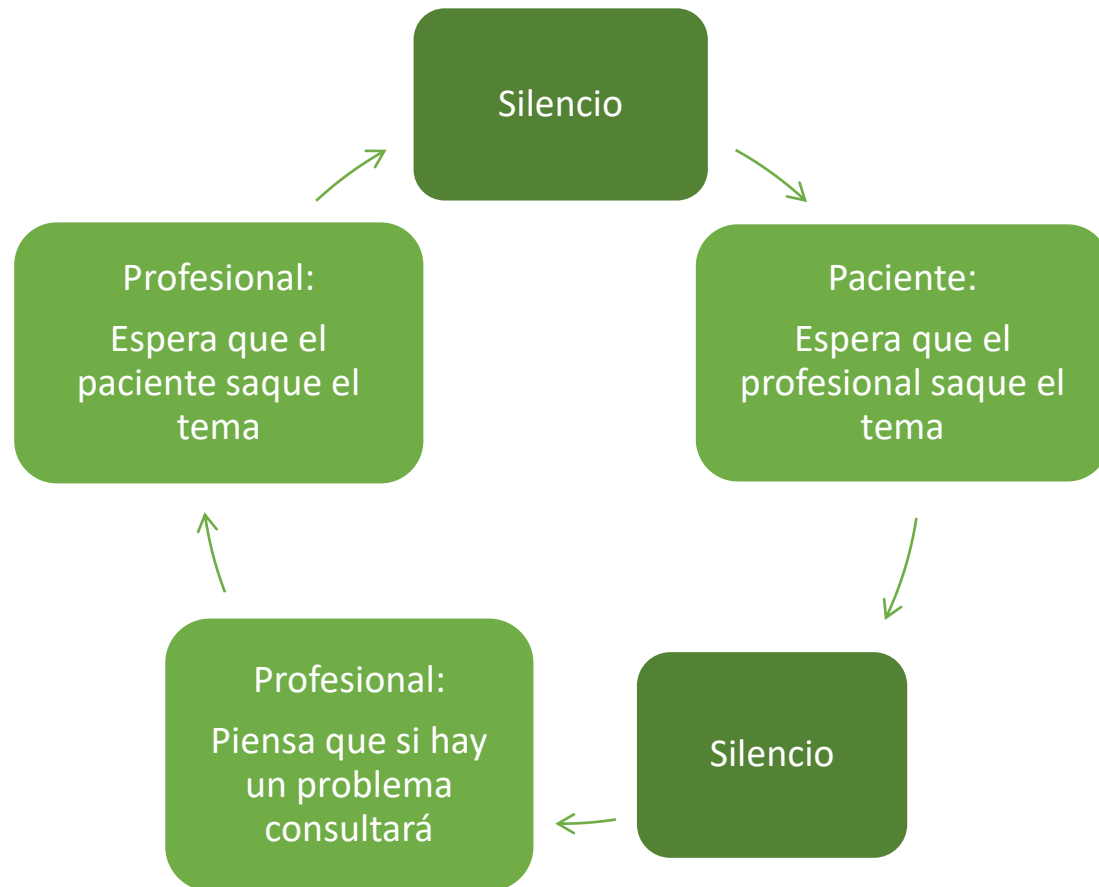
Cáncer  
Y  
Tratamiento

Apoyo  
profesional  
y  
Entorno



# ESCUELA PARA PACIENTES CON CÁNCER DE MAMA

## Comunicación con los profesionales



### *Sexualidad*

“tabú”  
“íntimo”  
“privado”  
“delicado”  
“sensible”  
“de la pareja”





# ESCUELA PARA PACIENTES CON CÁNCER DE MAMA

**1. Sexualidad**

**2. Cómo afecta el cáncer**

**3. Cómo seguir disfrutando**





# ESCUELA PARA PACIENTES CON CÁNCER DE MAMA

## “la nueva sexualidad”

Afecto

Comunicación

Paciencia

Creatividad







# ESCUELA PARA PACIENTES CON CÁNCER DE MAMA

Deseo

Síntomas  
genitales

Imagen  
corporal



## Síntomas genitales

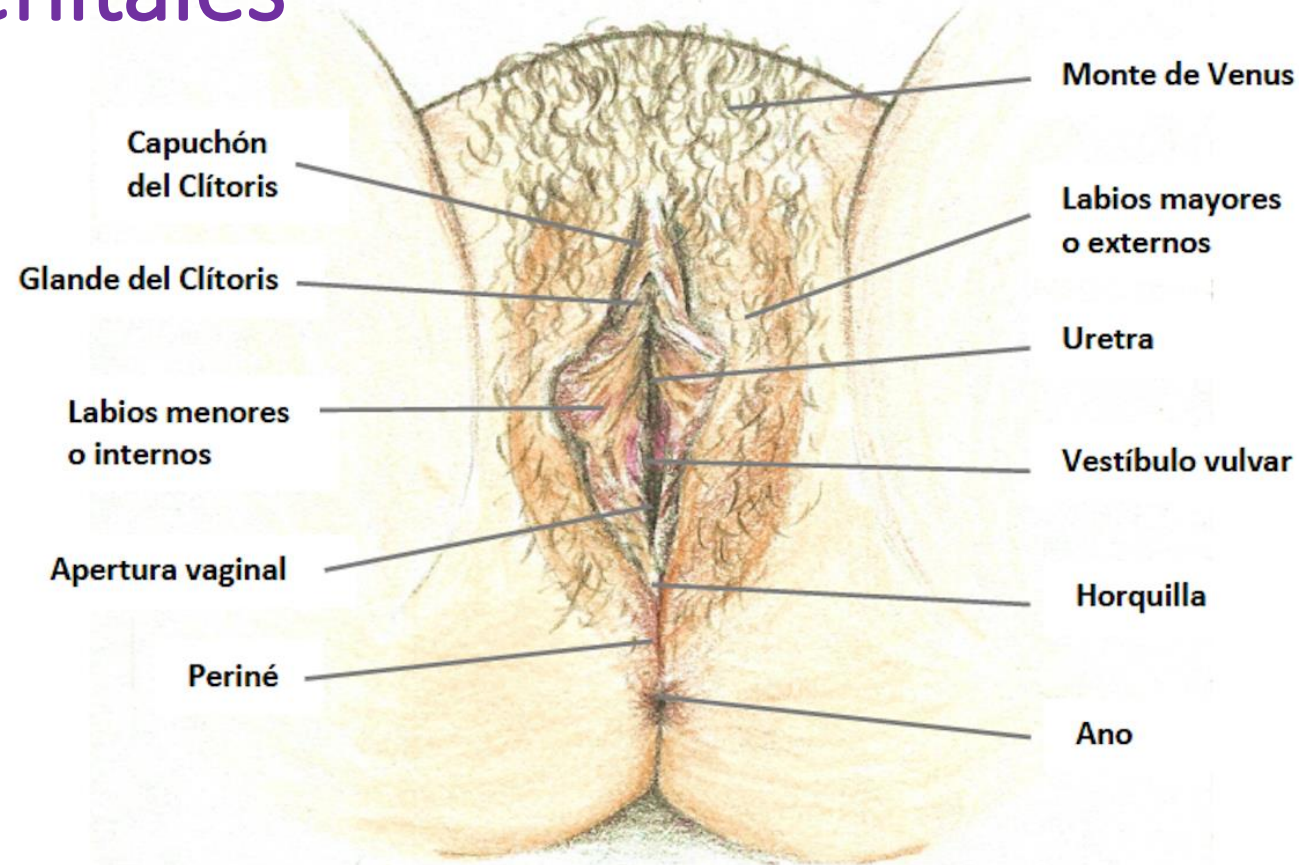


Imagen: Alba Bartolomé Mateos



## Síntomas genitales

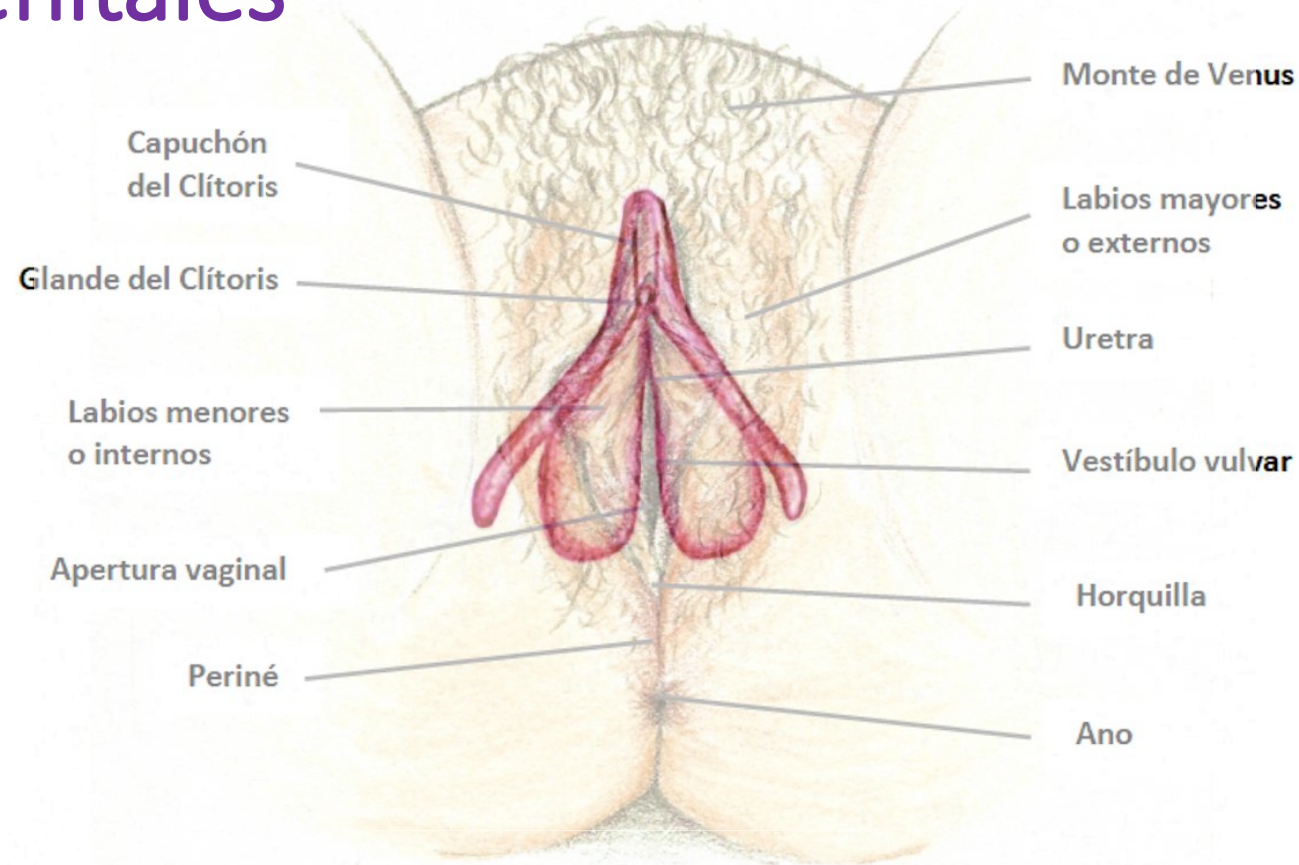


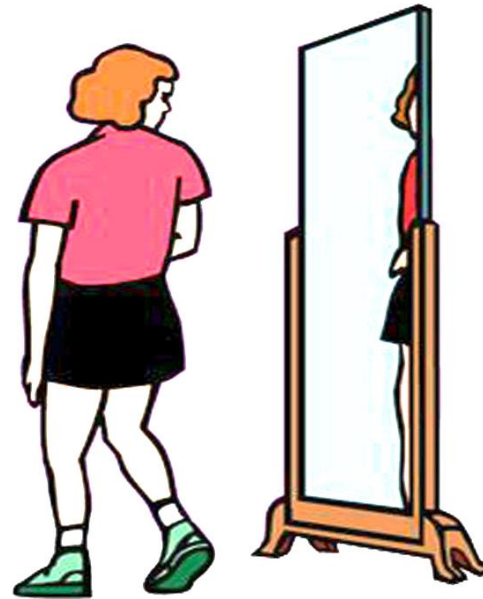
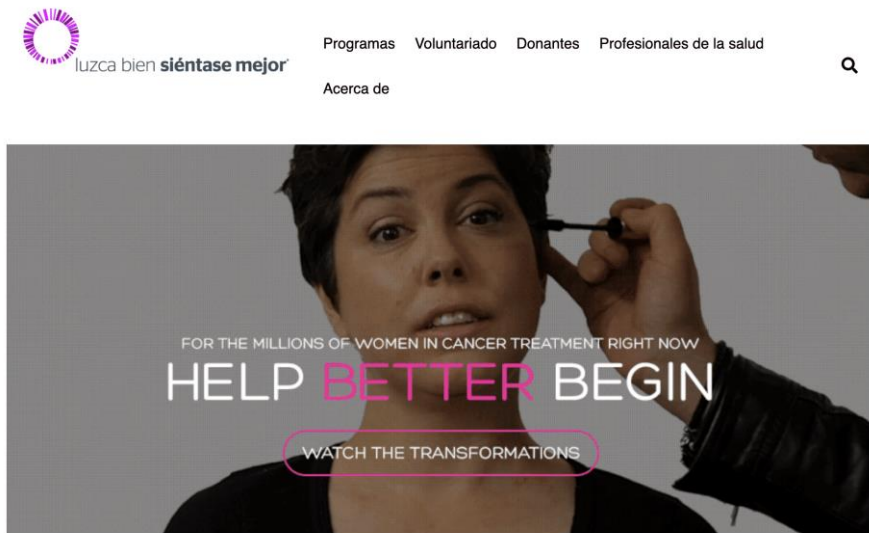
Imagen: Alba Bartolomé Mateos



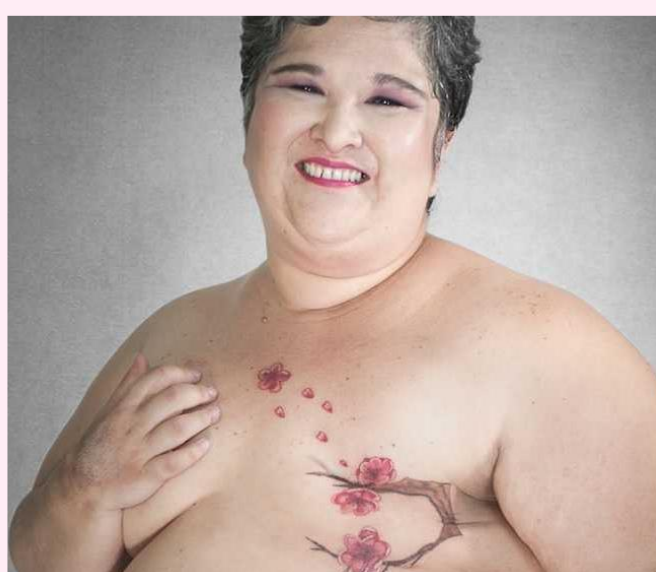


# ESCUELA PARA PACIENTES CON CÁNCER DE MAMA

## Imagen corporal

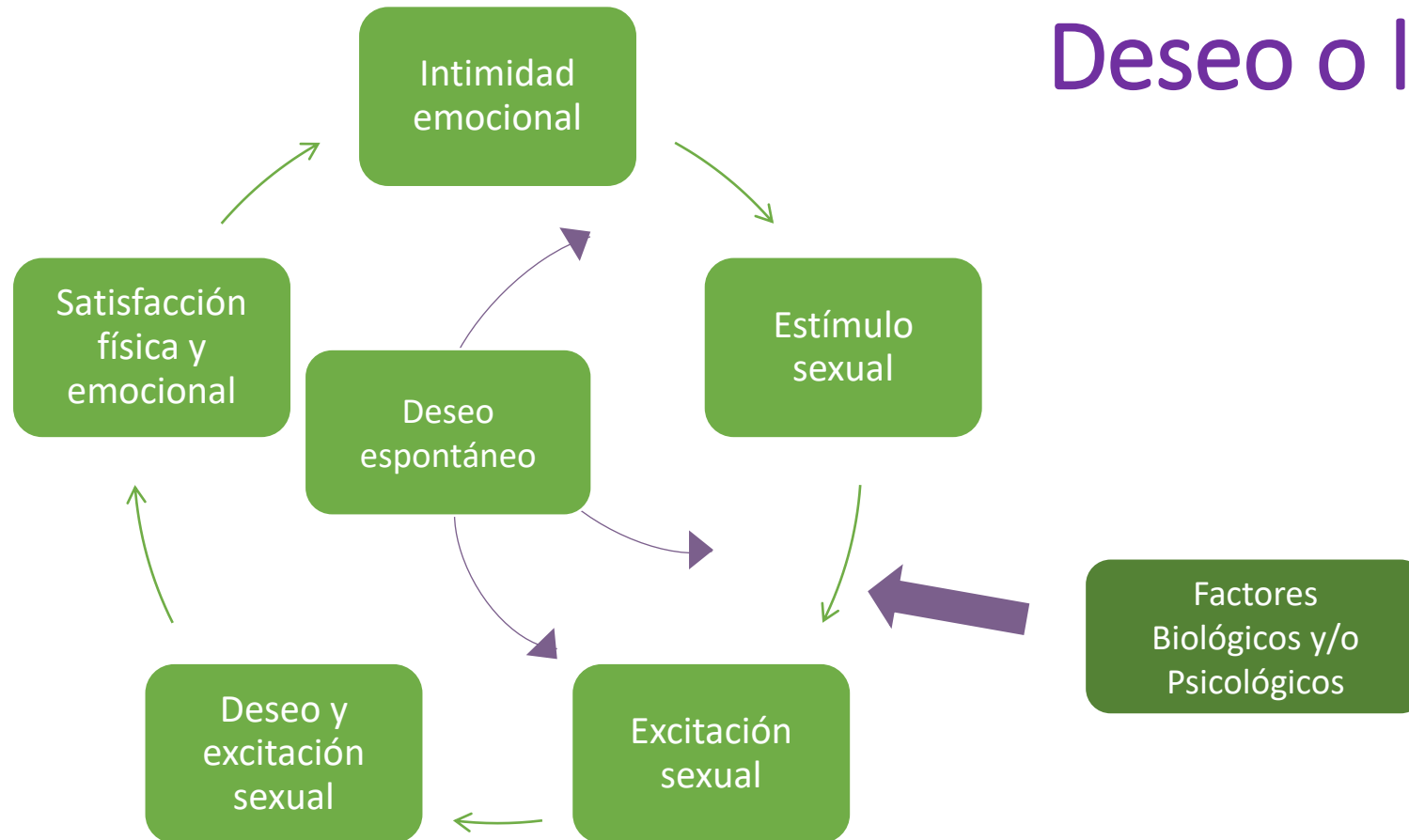






# ESCUELA PARA PACIENTES CON CÁNCER DE MAMA

## Deseo o libido





# ESCUELA PARA PACIENTES CON CÁNCER DE MAMA

## Factores inhibitorios

Pensamientos  
Creencias  
Preocupaciones  
Miedos  
Ansiedad

Cambios físicos  
Personalidad  
Cultura y Educación

## Factores estimulantes

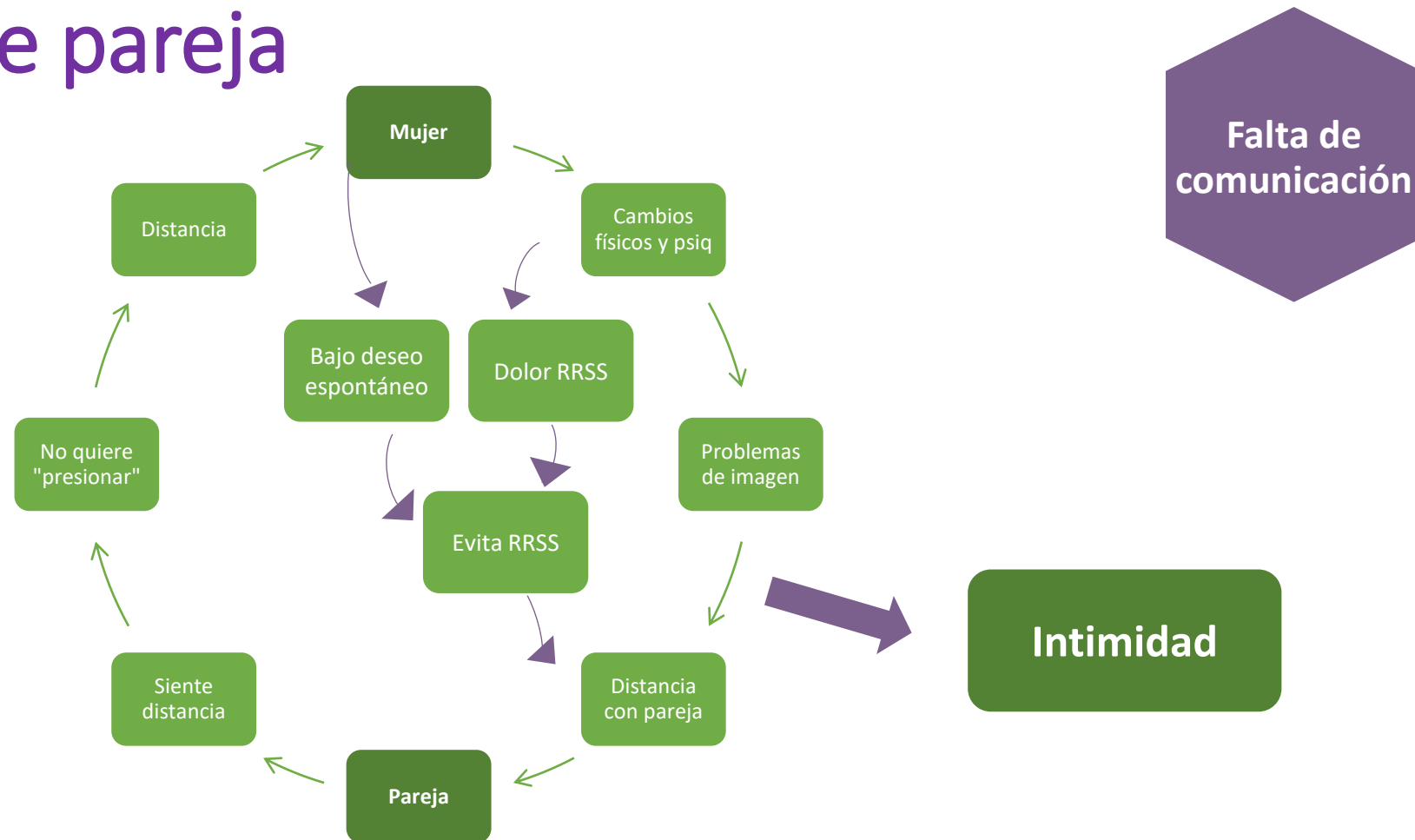
Sentidos  
Factores ambientales  
Expectativas realistas  
Fantasías

Placer  
Bienestar  
Salud  
Vínculo  
Afecto



# ESCUELA PARA PACIENTES CON CÁNCER DE MAMA

## Relación de pareja



## “Vida sexual”

### Cómo vivir una sexualidad feliz y responsable

Comunicación

Respeto

Diversidad

Cuidados

Disfrute

Libre

Motivación

Expectativas realistas

Tiempo

Espacio

¿Espontaneidad?

Co-Responsabilidad



# ESCUELA PARA PACIENTES CON CÁNCER DE MAMA

La sexualidad es importante para la salud

Abordar la sexualidad en el proceso del cáncer

“Hablar, hablar y hablar”: comunicación

**Placer**



# ESCUELA PARA PACIENTES CON CÁNCER DE MAMA

*Muchas gracias*



@drabartolome



@aBartolomeMat

Alba Bartolomé Mateos

S. Obstetricia y Ginecología H. 12 Octubre

[alba.bartolome@salud.madrid.org](mailto:alba.bartolome@salud.madrid.org)

